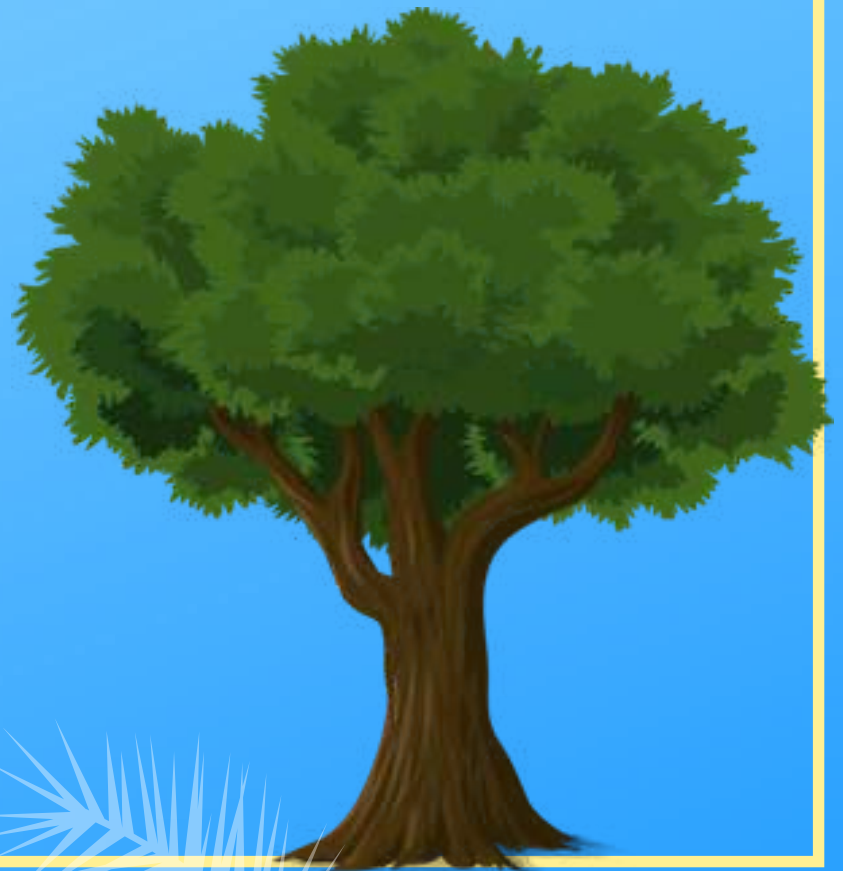




PREFEITURA MUNICIPAL DE
**SENHOR DO
BONFIM**
O NOVO FUTURO

Plantio de árvores

Cartilha ilustrativa



**SUPERINTENDÊNCIA DE
MEIO AMBIENTE**

Você sabia?

Todo cidadão pode solicitar à Prefeitura Municipal de Senhor do Bonfim o plantio de árvores em locais públicos, como passeios, praças e canteiros via documento ofício encaminhado para a Superintendência de Meio Ambiente.

Para autorizar o plantio, a Superintendência de Meio Ambiente analisará sua viabilidade técnica, procedimento este, necessário para evitar problemas futuros com a escolha de uma espécie vegetal inadequada para o ambiente. Os serviços são disponibilizados por meio de duas categorias:

Estes serviços podem ser solicitados de duas formas:

a) Pelo e-mail:

b) Pela superintendência de Meio Ambiente, de segunda-feira à sexta-feira das 08:00 as 14:00 horas.



Clique no ícone



Clique no ícone



Clique no ícone

**SUPERINTENDÊNCIA DE
MEIO AMBIENTE**



ESCOLHA DAS ESPÉCIES

Condições que são analisadas pelos técnicos da Prefeitura

O técnico da Prefeitura é quem determina a espécie de árvore e o local exato do plantio. O objetivo dessa interferência técnica é garantir:

Melhores condições para o desenvolvimento da(s) árvore(s);

Redução dos fatores de risco de acidentes;

outros serviços ambientais indispensáveis à regulação e proteção do ecossistema da cidade.

AMENDEIRA
Terminalia catappa



FICUS
Ficus benjamina



MONGUBA
Pachira aquatica



CÁSSIA AMARELA
Senna siamea



OITI
Licania tomentosa



FLAMBOYANT
Delonix regia



FIGUEIRA
Ficus religiosa



Imagem Ilustrativa



Imagem Ilustrativa

Jasmim-manga
Plumeria rubra



Imagem Ilustrativa

Cagaita
(Eugenia dysenterica)



Imagem Ilustrativa

Guapuruvu
Schizolobium parahyba

PORTE DAS ÁRVORES

Porte	Pequeno	Médio	Grande
Altura	Até 8 metros	8 a 15 metros	+ de 15 metros
Diâmetro	Até 6 metros	6 a 12 metros	+ de 12 metros

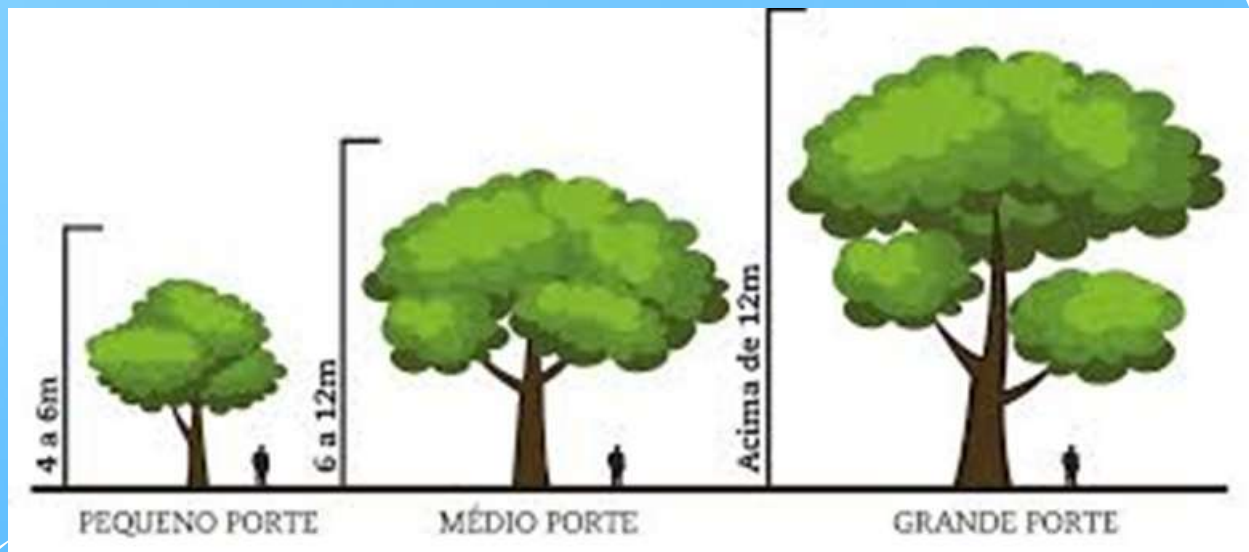


Imagem Ilustrativa

Distancias para pontos de plantio

Condições que são analisadas pelos técnicos da Prefeitura

O técnico da Prefeitura leva em consideração as premissas gerais abaixo para a escolha do local de plantio, que são devidamente ajustadas para cada caso.



Imagem Ilustrativa



Imagem Ilustrativa

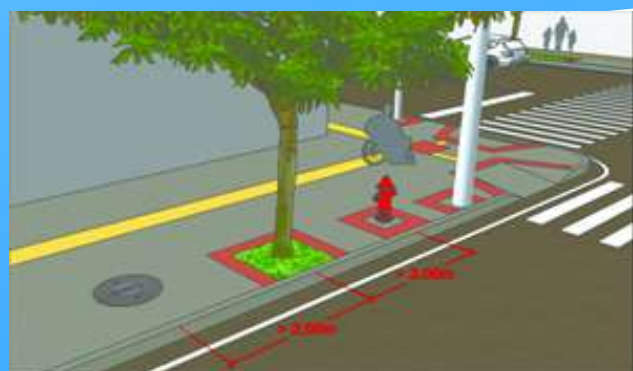


Imagem Ilustrativa

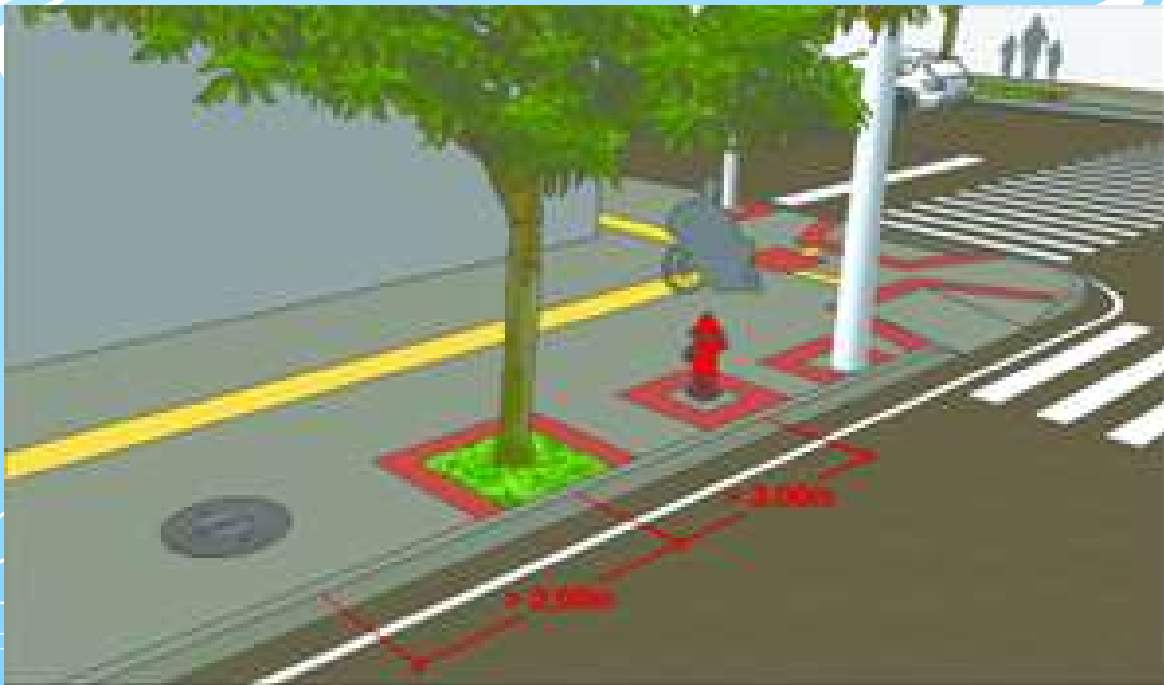


Imagem Ilustrativa

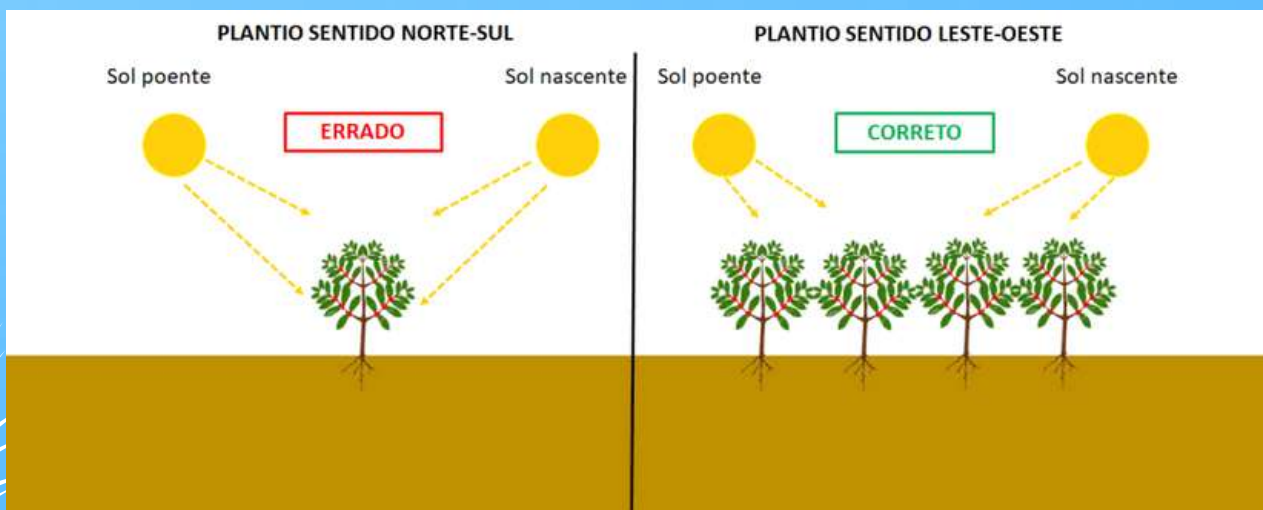


Imagem Ilustrativa

SITUAÇÕES ESPECIAIS

Condições que são analisadas pelos técnicos da Prefeitura



Imagem Ilustrativa

Em caso de existência de rede de gás natural veicular, a empresa concessionária é previamente consultada sobre possível interferência do sistema radicular da árvore com a rede.



Imagem Ilustrativa

Em caso de existência de rede de gás natural veicular, a empresa concessionária é previamente consultada sobre possível interferência do sistema radicular da árvore com a rede.




Imagem Ilustrativa

O plantio a ser executado em passeio ou jardim localizado em frente a algum patrimônio é planejado para compatibilizar a presença da árvore com a valorização do bem.


Orientações para Plantio de Mudas

ORIENTAÇÕES PARA PLANTIO DE MUDAS


POSTE
Pelo menos 5 metros de distância.




Árvore
Pelo menos 3 metros de distância.




SINALIZAÇÃO
Pelo menos 5 metros de distância.



COVA
40 Centímetros de profundidade.




COLO
Deixar a medida de 80x80 cm
Dica: Pode fazer calçada ecológica



***NÃO UTILIZAR MANILHA**

ESQUINA
Pelo menos 5 metros de distância.



Meio Ambiente
São Joaquim da Barra

PREFEITURA
São Joaquim da Barra

Dúvidas e Informações: Setor Municipal do Meio Ambiente
Endereço: Rua Hermes Dague de Faria, 405, Residencial Espigão.
Horário de Funcionamento: 0:00 às 17:00 horas.
Telefone: (16) 3811-0059 | E-mail: meioambiente@saosjoaquimda Barra@gmail.com
saosjo2@uol.com

Imagens Ilustrativas

SITUAÇÕES ESPECIAIS

Condições que são analisadas pelos técnicos da Prefeitura

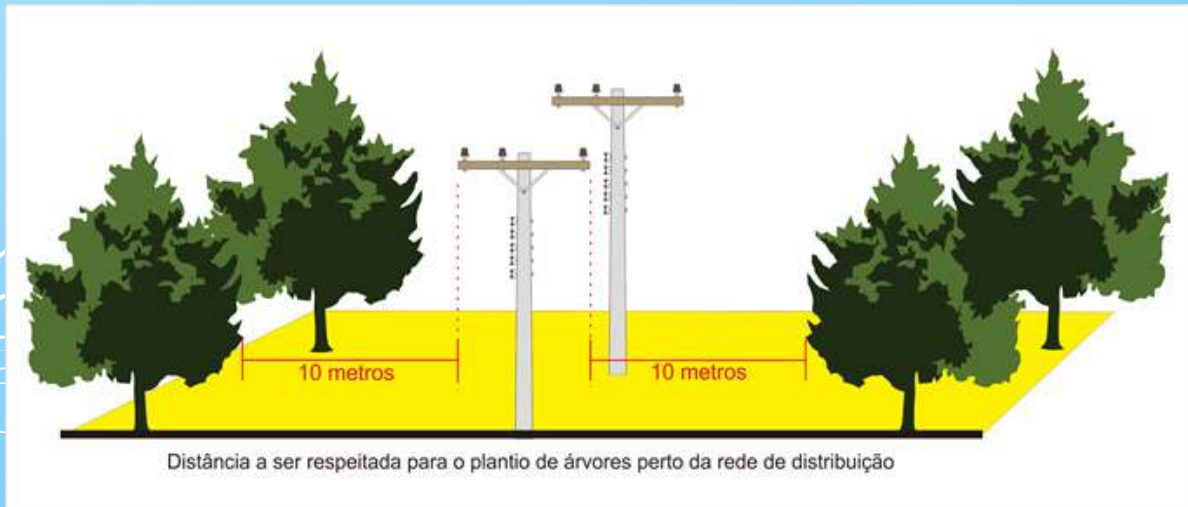


Imagem Ilustrativa

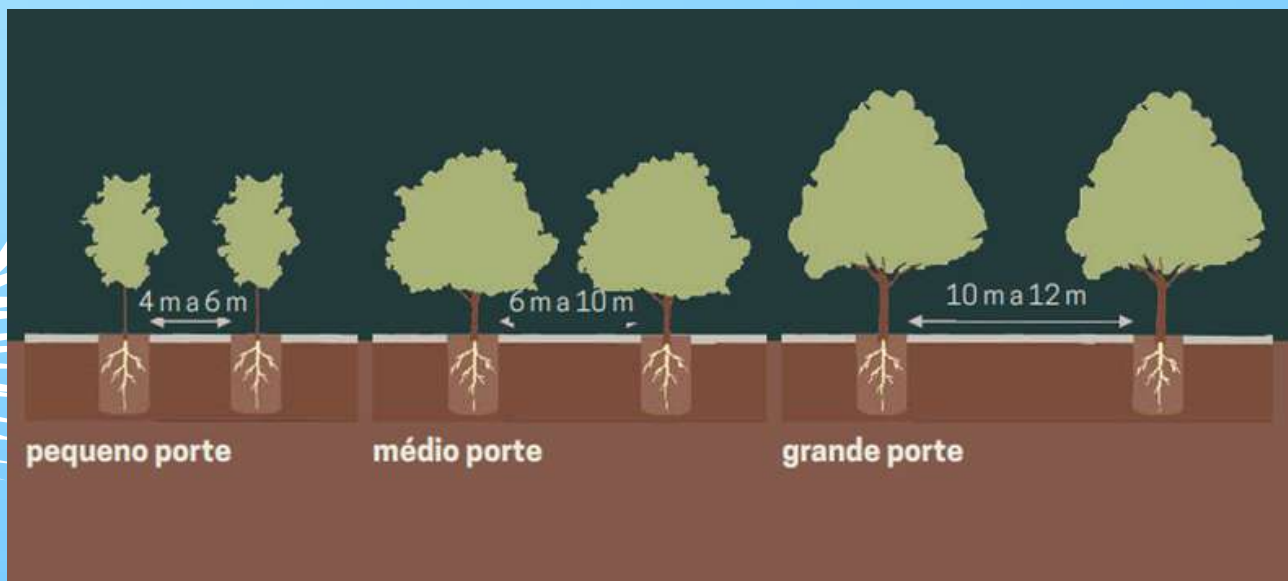


Imagem Ilustrativa

Especial atenção é dada aos plantios sob rede elétrica aérea, considerando-se os diferentes tipos de estruturas e os riscos associados.

ESPAÇAMENTO ENTRE COVAS

Condições que são analisadas pelos técnicos da Prefeitura



Imagens Ilustrativas



Imagens Ilustrativas

CONDIÇÕES DA MUDA PARA O PLANTIO

Recomendações para execução do plantio

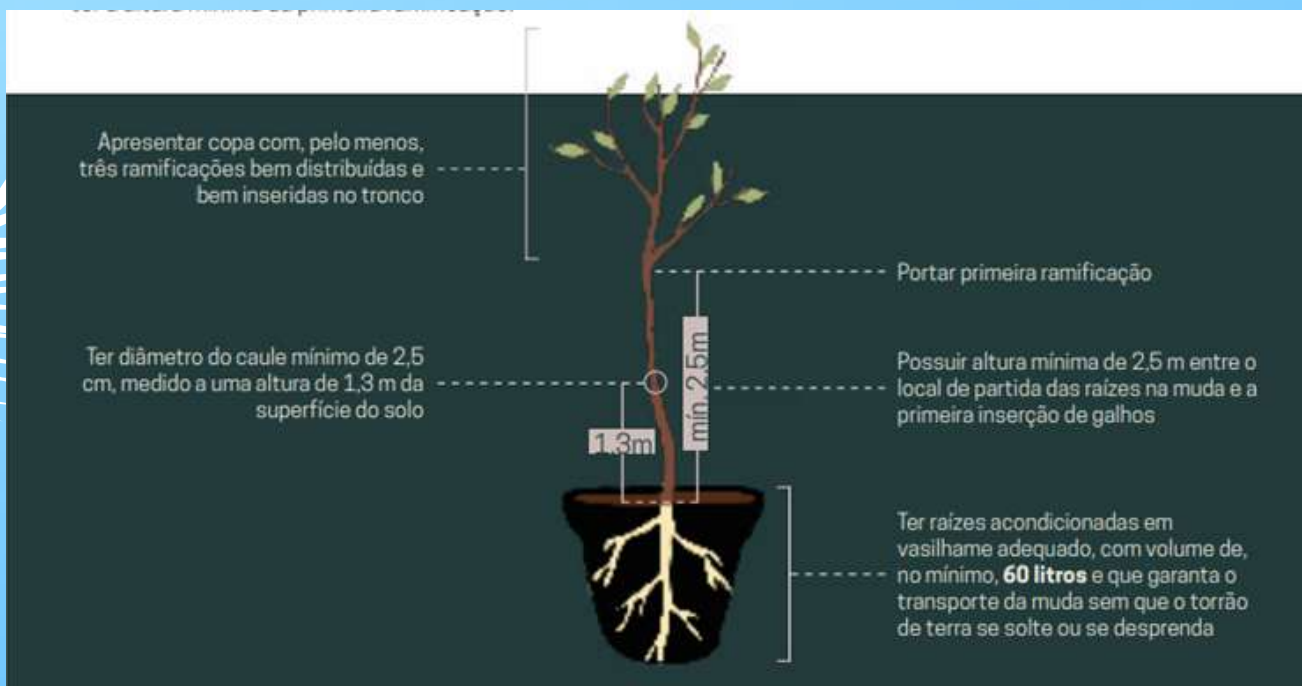


Imagem Ilustrativa

A muda para plantio em logradouro público deve:

- ser saudável (estar livre de doenças, pragas e sinais de desenvolvimento anormal);
- ter boa formação;
- possuir tronco único (não recurvado nem apresentar ramificações baixas);
- ter a altura mínima da primeira ramificação.

Preparação das covas

Recomendações para execução do plantio



Imagem Ilustrativa

Os berços para plantios devem apresentar as seguintes dimensões mínimas, simultaneamente:

- volume mínimo $0,6 \text{ m}^3$
- comprimento do lado menor de $0,6 \text{ m}$ disposto no sentido transversal do passeio;
- área superficial mínima de 1 m^2 , devendo ser prevista ou, paulatinamente, ajustada para incorporar, sempre que possível, as eventuais raízes aflorantes que surgirem.

Todo o material proveniente da abertura de berço deve ser preparado para ser reutilizado. Primeiramente, elimine os resíduos inadequados (cascalho e entulhos diversos). Na sequência, acrescente, pelo menos, 25 kg de substrato agrícola comercial. Finalize o processo, adicionando em cada berço os seguintes produtos, devidamente misturados ao substrato:

- a) 600 g de superfosfato simples;**
- b) 300 g de calcário dolomítico;**
- c) 100 g de FTE BR12 (Micronutriente de solo) ou similar.**



Imagem Ilustrativa

PREPARAÇÃO DAS COVAS

Recomendações para execução do plantio

Toda a área superficial do berço deve permanecer permeável. Após retirar a embalagem, posicione o torrão no centro da cova, pouco abaixo do nível inferior do piso existente ao seu redor.



Imagens Ilustrativas

Toda a área superficial do berço deve permanecer permeável. Após retirar a embalagem, posicione o torrão no centro da cova, pouco abaixo do nível inferior do piso existente ao seu redor.

Em caso de plantio em área pavimentada, os anéis delimitadores dos respectivos berços deverão apresentar suas faces superiores niveladas em relação aos pisos existentes ao seu redor. O objetivo é possibilitar o escoamento de águas pluviais em direção às raízes.



Imagem Ilustrativa

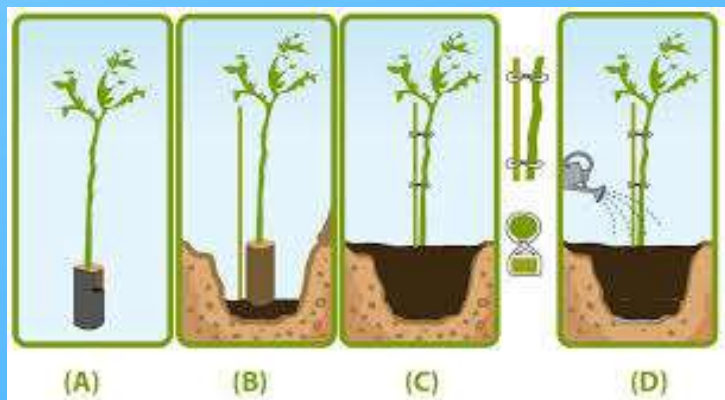


Imagem Ilustrativa

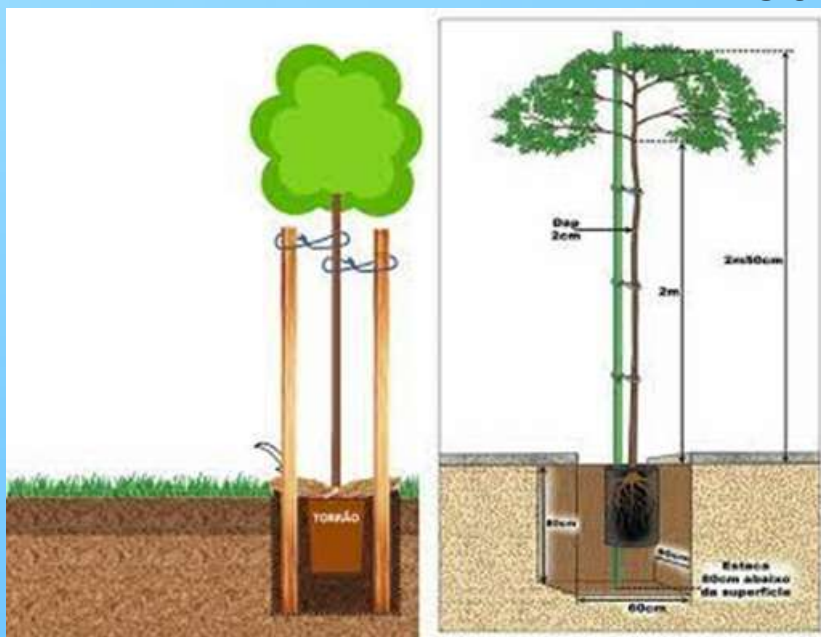
Recomenda-se a execução de cavidade de forma convexa, ao redor da planta, para conter a água de irrigação

TUTORAMENTO DA MUDA

Recomendações para execução do plantio

Escora: duas estacas
5 cm diâmetro cada

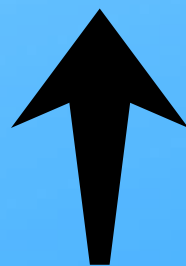
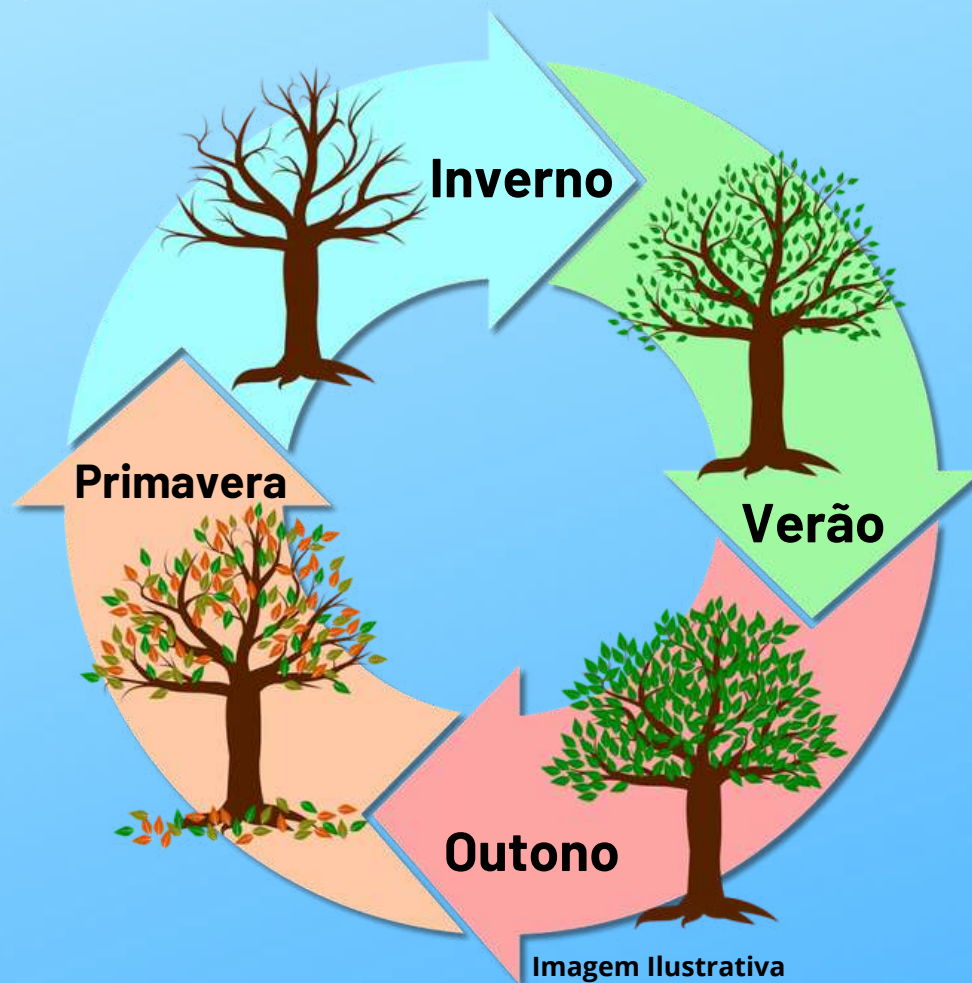
Escora simples:
Uma estaca
5 cm diâmetro



Escoramento: Protege a muda e garante crescimento retilíneo



PERÍODO IDEAL PARA PLANTIO



Período ideal para plantio no município de Senhor do Bonfim é nos meses de abril e maio coincidindo com o início do período chuvoso, esta técnica, visa garantir assim, a sobrevivência da muda.

Irrigação

A muda devera ser irrigada ao menos duas vezes na semana caso tenha sido plantada fora do período de chuva.

As irrigações deverão ser conduzidas pela manha, das 07:00 as 08:30.

Deve-se ter um conhecimento básico da espécie vegetal que será irrigada a fim de se obter uma irrigação mais adequada, sem que ocorra danos a muda devido ao excesso, quanto a falta de água.



Imagem Ilustrativa

CONSIDERAÇÕES FINAIS

O passeio público deverá ser recomposto, caso sofra dano em consequencia do plantio.

Ao descarregar a muda no local do plantio, verifique antes as condições permitidas para o estacionamento do veículo transportador.

Ao término do plantio, limpe cuidadosamente o passeio.

O plantio não autorizado em área pública constitui infração. As penalidades estão previstas na Lei Municipal 1184/2010.



Imagem Ilustrativa

EQUIPE TÉCNICA DA SUPERINTENDÊNCIA:

**SUPERINTENDENTE DE MEIO AMBIENTE:
Luiz Eduardo Pereira de Carvalho**

**NÚCLEO DE PROJETOS SOCIOAMBIENTAIS
Adriana Lúcia Santos Longuinho**

**ASSESSOR TÉCNICO
Daniel Sousa**

**COORDENADORA DE PROJETOS E EDUCAÇÃO
AMBIENTAL
Aíssa Xavier**

**ENGENHEIRO AMBIENTAL E SANITARISTA
Felipe Iure**

**COORDENADOR DE FISCALIZAÇÃO, LICENCIAMENTO
AMBIENTAL E PROTEÇÃO DE NASCENTES
Bruno Marcus Freire Vieira Lima**

APOIO:

**Vanessa dos Santos Oliveira Silva
Jacimar Cardoso de Araújo Lima**



PREFEITURA MUNICIPAL DE
**SENHOR DO
BONFIM**
O NOVO FUTURO



**SUPERINTENDÊNCIA DE
MEIO AMBIENTE**